

Pneumatický rotační pohon CPU



KOMPAKTNÍ A JEDNODUCHÉ SNÍMAČE S 3 TYPY SIGNALIZACE

Pneumatické pohony ventilů CPU jsou vhodné pro širokou škálu úkolů v průmyslových procesech pro automatizaci ovládání čtvrtotáčkových ventilů.

CPU může být vybaveno 3 různými signalizačními systémy:



Výhody



Vysoce flexibilní díky zaměnitelným součástem



Rychlé řízení toku materiálu



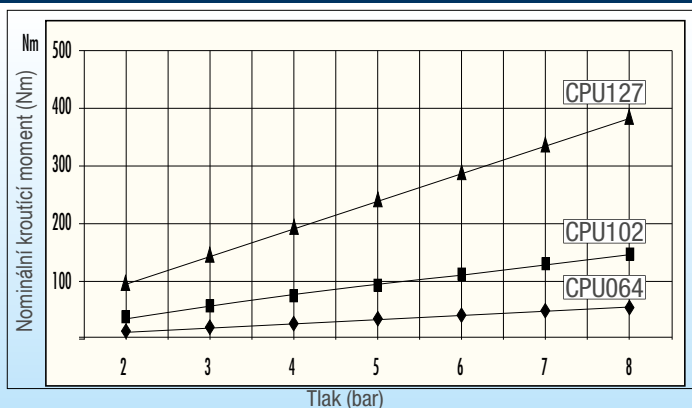
Pokročilý výrobní proces



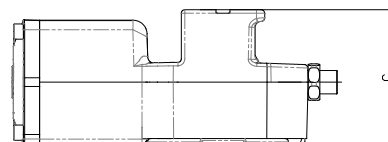
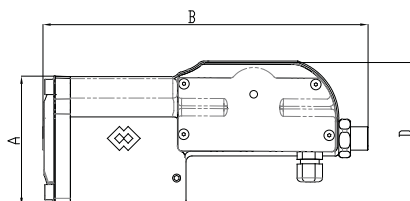
Spolehlivý provoz

Technické parametry

- Vyměnitelné signalizační systémy
- Solenoidové ventily NAMUR
- Rychlá zpětná vazba
- Snadná montáž, kontrola a čištění
- Kompaktní design pro snadnou údržbu
- Dostupné v ATEX verzi



Celkové rozměry



KÓD	A	B	C	D	Ø H DIN 1482	N	Ø šroubení	kg
CPU 064 ◆	80	260	116	111	22x19	50	1/8"	3.0
CPU 102 ■	106	265	116	123	22x19	50	1/8"	4.0
CPU 127 ▲	143	424	164	166	28x25	80	1/4"	9.0

