

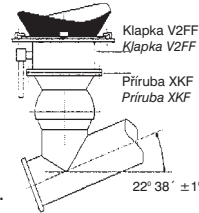
**UNIVERZÁLNÍ KULOVÉ VSTUPY A VÝSTUPY
UNIVERZÁLNE GULOVÉ VSTUPY A VÝSTUPY**

Aby bylo zajištěno dokonalé propojení dopravníku se silem a navazujícím zařízením (např. váhou) bez podstatných úprav, dodává firma WAM široké spektrum kónických vstupních a výstupních hrdel (s vřtanými přírubami dle evropských norem či bez těchto přírub). Tyto vstupy a výstupy jsou přesně navrženy na trubce dopravníku podle specifikovaného sklonu dopravníku v rozmezí 0° až 45° a jejich výška D pak závisí na tomto sklonu. Speciální univerzální kulové vstupy a výstupy slouží k propojení mezi dopravníkem a navazujícím zařízením (silo, násypka, váha atd.) bez bližší specifikace sklonu dopravníku. Tyto kulové vstupy se speciálně navrženým kloubem dovolují naklonění dopravníku v rozsahu 0° až 45°.

Aby bolo zaistené dokonalé prepojenie dopravníka so silom a navazujúcim zariadením (napr. váhou) bez podstatných úprav, dodáva firma WAM široké spektrum kónických vstupných a výstupných hrdiel (s vřtanými prírubami podľa európskych noriem či bez týchto prírub). Tieto vstupy a výstupy sú presne navarené na rúrke dopravníka podľa špecifikovaného sklonu dopravníka v rozmedzí 0° až 45° a ich výška D potom závisí na tomto sklone. Špeciálne univerzálne guľové vstupy a výstupy slúžia k prepojeniu medzi dopravníkom a navazujúcim zariadením (silo, násypka, váha atd.) bez bližšej špecifikácie sklonu dopravníka. Tieto guľové vstupy so špeciálne navrhnutým klómbom dovolujú naklonenie dopravníka v rozsahu 0° až 45°.

Speciální úpravy šnekového dopravníku

- Speciální těsnění (např. pro vysoké teploty, písek, horké uhlí...)
- Speciální koncová ložiska
- Speciální šnekovnice:
 - s návarem tvrdokovu
 - lopatková šnekovnice
 - obvodová šnekovnice
 - kónická šnekovnice
 - šnekovnice s proměnným stoupáním atd...



Špeciálne úpravy šnekového dopravníka

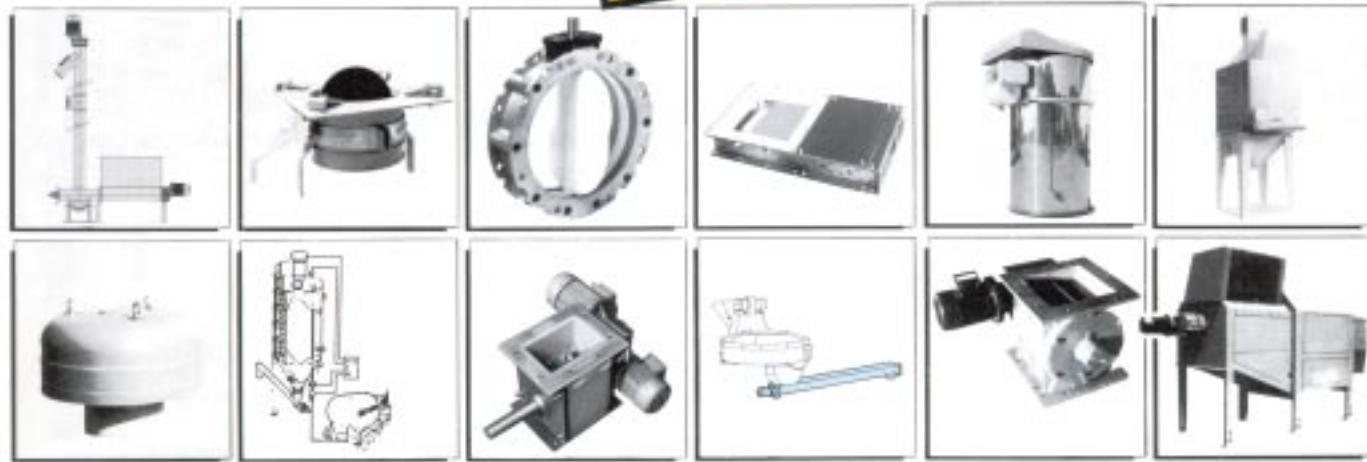
- Špeciálne tesnenie (napr. pre vysoké teploty, piesok, horúce uhlie...)
- Špeciálne koncové ložiská
- Špeciálna šnekovnica:
 - s návarem tvrdokovu
 - lopatková šnekovnica
 - obvodová šnekovnica
 - kónická šnekovnica
 - šnekovnica s premenným stúpaním atd...

Standardní nátěr dopravníku je Caterpillar - žlutá (pohon a koncová ložiska RAL 5010 - temně modrá). Ceník jiných povrchových úprav a jiných barevných provedení lze objednat.

Štandardný náter dopravníka je Caterpillar - žltá (pohon a koncové ložiská RAL 5010 - tmavo modré). Cenník iných povrchových úprav a iných farebných prevedení možno objednať.



**DALŠÍ VÝROBKY
DALŠIE VÝROBKY**



HAS CZ a.s.
Studentská 1770/C
700 32 Ostrava-Poruba
[Http://www.has.cz](http://www.has.cz)

Tel.: +420 (0)69 699 61 50
Tel.: +420 (0)69 699 61 30
Fax: +420 (0)69 699 62 88
E-mail: has@has.cz



VÝHRADNÍ ZASTOUPENÍ WAMGROUP PRO ČESKOU REPUBLIKU A SLOVENSKOU REPUBLIKU
VÝHRADNÉ ZASTÚPENIE WAMGROUP PRE ČESKÚ REPUBLIKU A SLOVENSKÚ REPUBLIKU



WAM[®]



**TRUBKOVÉ ŠNEKOVÉ DOPRAVNÍKY
RÚRKOVÉ ŠNEKOVÉ DOPRAVNÍKY**

TU



Šnekové dopravníky WAM série TU zaručují: maximální účinnost, široký výběr standardních průměrů a délek, vysoký výkon při absolutní spolehlivosti. Jsou určeny pro dopravu různých typů sypkých materiálů a práci v nejrůznějších podmínkách.

Sedm standardních průměrů trubky (114, 139, 168, 193, 219, 273 a 323 mm) a tři průměry vyráběné na zakázku (406, 457 a 558 mm) nabízí široký rozsah výkonů. V závislosti na dopravovaném materiálu je účelně volen druh pohonu dopravníku (přímý pohon, pohon řetězem, řemenem či pohon přes pružnou spojku) stejně jako ložiskové sestavy, které mohou odolávat teplotám do 300°C, vodě či pracovat ve velmi těžkých provozních podmínkách.

Konstrukce těchto koncových ložisek, meziložisek a drážkovaných hřídelí je uzpůsobena pro daný typ přepravovaného materiálu, vzhledem k životnosti dopravníku.

Každý šnekový dopravník TU je vybaven spirální šnekovnicí. Poté co je šnekovnice navařena na centrální hřídel je elektronicky vyvážena. Pro abrazivní materiály bývá upravena např. navařem tvrdokovu na hraně listu šnekovnice.

Výkon dopravníku závisí na jeho průměru a použitém pohonu. Standardně jsou dodávány pohony s převodovými poměry 1:5 až 1:40.

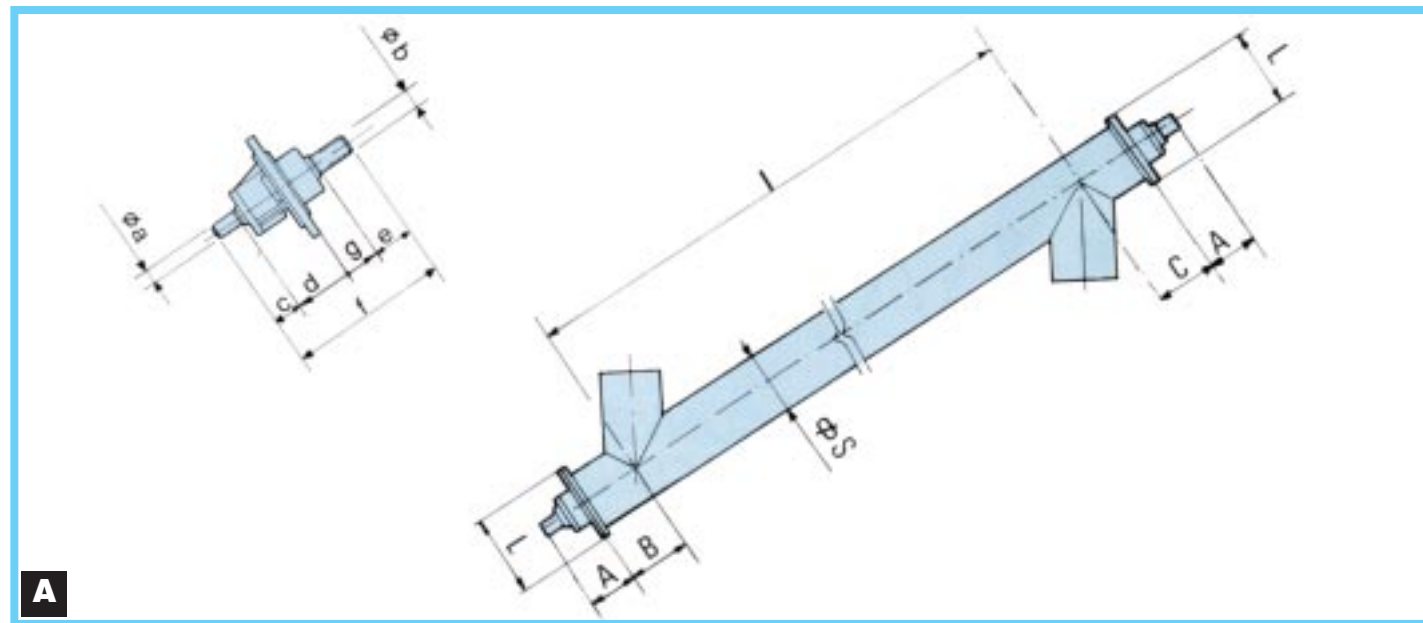
Šnekové dopravníky WAM série TU zaručují: maximálnu účinnosť, široký výber štandardných priemerov a dĺžok, vysoký výkon pri absolútnej spoľahlivosti. Sú určené pre dopravu rôznych typov sypkých materiálov a práci v najrôznejších podmienkach.

Sedem štandardných priemerov rúrky (114, 139, 168, 193, 219, 273 a 323 mm) a tri priemery vyrábané na objednávku (406, 457 a 558 mm) ponúka široký rozsah výkonov. V závislosti na dopravovanom materiále je účelne volený druh pohonu dopravníka (priamy pohon, pohon reťazou, remeňom či pohon cez pružnú spojku) rovnako ako ložiskové zostavy, ktoré môžu odolávať teplotám do 300°C, vode či pracovať vo veľmi ťažkých prevádzkových podmienkach.

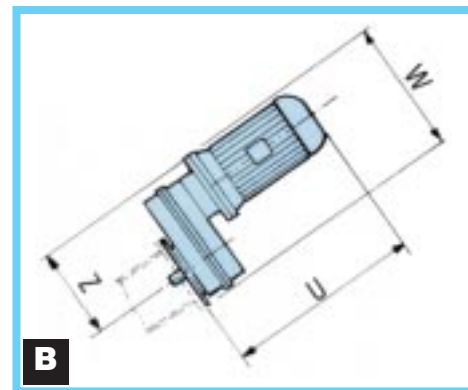
Konstrukcia týchto koncových ložísiel, medziložísiel a drážkovaných hriadelov je usporiadaná pre daný typ prepravovaného materiálu, vzhľadom k životnosti dopravníku.

Každý šnekový dopravník TU je vybavený špirálovitou šnekovnicou. Potom čo je šnekovnica navařená na centrálny hriadel je elektronicky vyvážená. Pre abrazívne materiály býva upravená napr. navařom tvrdokovu na hrane listu šnekovnice.

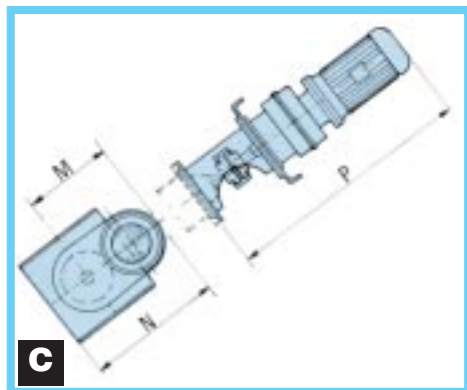
Výkon dopravníka závisí na jeho priemere a použitém pohone. Štandardne sú dodávané pohony s prevodovými pomermi 1:5 až 1:40.



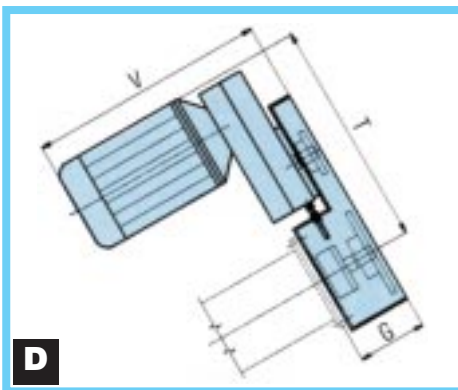
ROZMĚRY TRUBKOVÝCH ŠNEKOVÝCH DOPRAVNÍKŮ
ROZMERY RŮRKOVÝCH ŠNEKOVÝCH DOPRAVNÍKOV



PŘÍMÝ PŘEVOD
PRIAMY PREVOD



PRUŽNÁ SPOJKA
PRUŽNÁ SPOJKA



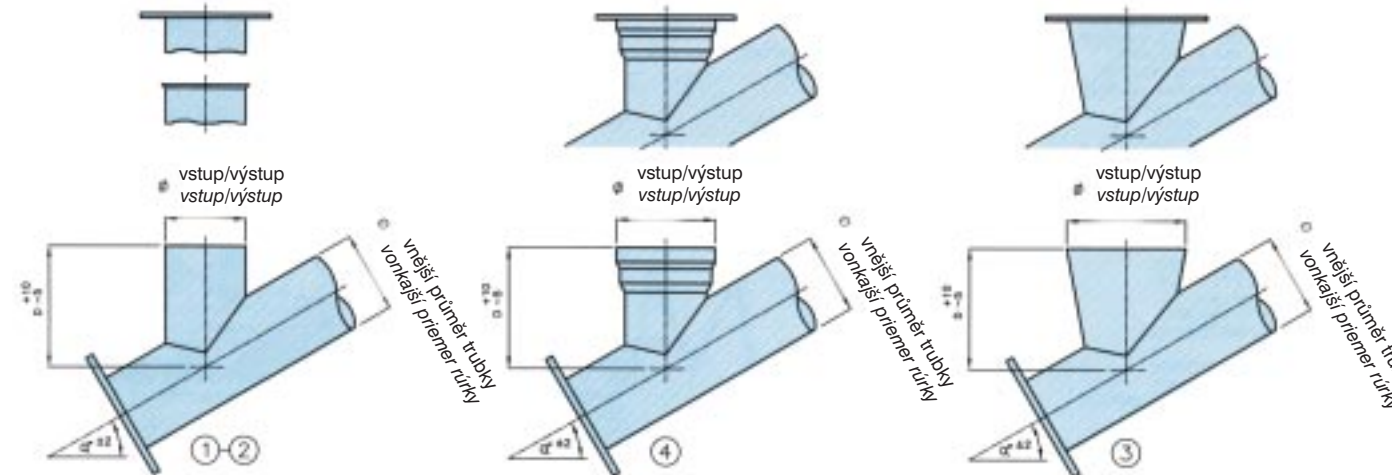
ŘETĚZOVÝ PŘEVOD
REŤAZOVÝ PREVOD

Průměr dopravníku Průměr dopravníka ø	A	B	C	G	I	L	M	N	P	S	T	U	V	W	Z	a	DIN 5482 b	c	d	e	f	g
114	131	140	120	150	*	190	268	413	790	114	600	559	600	368	268	25	28x25	50	81	65	250	54
139	131	140	120	150		190	268	413	790	139	600	559	600	368	268	25	28x25	50	81	65	250	54
168	172,5	160	140	190		250	330	450	890	168	650	581	650	420	305	35	40x36	55	117,5	85	330	72,5
193	172,5	170	150	200		280	376	450	890	193	775	581	760	420	305	35	40x36	55	117,5	85	330	72,5
219	172,5	180	160	200		275	400	490	890	219	775	581	760	420	305	35	40x36	55	117,5	85	330	72,5
273	172,5	220	180	200	330	400	520	890	273	820	581	780	420	305	35	40x36	55	117,5	85	330	72,5	
323	172,5	220	220	200	330	400	645	1180	323	850	868	780	540	400	35	40x36	55	117,5	85	330	72,5	

* Délky dopravníků jsou na přání po 10 mm - Dĺžky dopravníkov sú na prianie po 10 mm

Dopravníky jsou dodávány na míru spolu se širokým spektrem doplňků a vybavení na přání zákazníka - univerzální kulové vstupy, výstupy, redukce na jiné průměry a tvary apod.

Dopravníky sú dodávané na mieru spolu so širokým spektrom doplnkov a vybavenia na prianie zákazníka - univerzálne guľové vstupy, výstupy, redukcie na iné priemery a tvary apod.



dopravník dopravník ø	vstup/výstup vstup/výstup ø	*	Výška hrdla „D“ závisí na sklonu dopravníku a tvaru hrdla. Výška hrdla „D“ závisí na sklonu dopravníku a tvaru hrdla.												Kg								
			0°		5°		10°		15°		20°		25°			30°		35°		40°		45°	
			F	T	F	T	F	T	F	T	F	T	F	T		F	T	F	T	F	T	F	T
114	114	1	120	120	120	120	120	120	120	120	170	170	170	170	170	170	170	220	220	220	220	2	
	168	3	170	220	170	220	170	220	170	220	170	220	170	220	170	220	170	220	220	220	220	220	2
	193	3	245	295	245	295	245	295	245	295	245	295	245	295	245	295	245	295	245	295	245	295	3
	219	3	225	275	225	275	225	275	225	275	225	275	225	275	225	275	225	275	225	275	225	275	3
139	114	1	145	145	145	145	145	145	145	145	145	145	145	145	145	145	145	195	195	195	195	2	
	168	4	210	210	210	210	210	210	210	210	245	245	245	245	245	245	245	245	245	245	245	245	3
	193	3	175	225	175	225	175	225	175	225	175	225	175	225	175	225	175	225	225	225	225	225	2
	219	3	250	300	250	300	250	300	250	300	250	300	250	300	250	300	250	300	250	300	250	300	3
168	168	1	175	175	175	175	175	175	175	175	175	175	175	175	175	175	175	225	225	225	250	3	
	193	4	230	230	230	230	230	230	230	230	290	290	290	290	290	290	290	350	350	350	350	5	
	219	4	230	230	230	230	230	230	230	230	290	290	290	290	290	290	290	350	350	350	350	8	
	273	3	325	375	325	375	325	375	325	375	325	375	175	375	325	375	325	375	325	375	325	375	5
193	168	1	200	200	200	200	200	200	200	200	200	200	200	200	200	200	200	250	250	250	275	3	
	193	1	175	175	175	175	175	175	175	175	225	225	225	225	225	225	225	275	275	275	300	5	
	219	4	250	250	250	250	250	250	250	250	295	295	295	295	295	295	295	360	360	360	360	8	
	273	3	250	300	250	300	250	300	250	300	250	300	250	300	250	300	250	300	300	300	300	300	5
219	323	3	290	340	290	340	290	340	290	340	290	340	290	340	290	340	290	340	290	340	290	340	7
	193	1	205	205	205	205	205	205	205	205	205	205	205	205	205	205	205	255	255	255	305	5	
	219	1	205	205	205	205	205	205	205	205	255	255	255	255	255	255	255	395	395	395	395	8	
	273	4	280	280	280	280	280	280	280	280	335	335	335	335	335	335	335	405	405	405	405	10	
273	323	3	320	370	320	370	320	370	320	370	320	370	320	370	320	370	320	370	320	370	320	370	7
	219	1	260	260	260	260	260	260	260	260	310	310	310	310	310	310	310	455	455	455	455	8	
	273	1	250	250	250	250	250	250	250	250	300	300	300	300	300	300	300	400	400	400	400	10	
	356	3	300	300	300	300	300	300	300	300	300	300	300	300	300	300	300	300	300	300	300	300	7
323	273	1	260	260	260	260	260	260	260	260	360	360	360	360	360	360	360	360	360	360	360	10	
	323	1	300	300	300	300	300	300	300	300	360	360	360	360	360	360	360	360	360	360	360	13	
	356	3	310	310	310	310	310	310	310	310	360	360	360	360	360	360	360	360	360	360	360	17	

Rozšířené vstupy/výstupy, lemy a přírby musí být objednávané zvlášť.
Rozšířené vstupy/výstupy, lemy a prírby musia byť objednávané zvlášť.

- Rozměry přírub viz. technický katalog
Rozmery prírub vid. technický katalóg
- Standardní rozměr pokud není vyžadováno jinak
Štandardný rozmer pokiaľ nie je vyžadované inak
- ① válcový vstup/výstup
valcový vstup/výstup
- ② rozšířený válcový vstup/výstup
rozšířený valcový vstup/výstup
- ③ kónický vstup/výstup
kónický vstup/výstup
- ④ kónický vstup/výstup s lemem
kónický vstup/výstup s lemom

Nepoužívejte výstupy s menším průměrem než je průměr dopravníku. V případě nutnosti použijte výstup „XBB“.
Nepoužívajte výstupy s menším priemerom než je priemer dopravníka. V prípade nutnosti použijte výstup „XBB“.