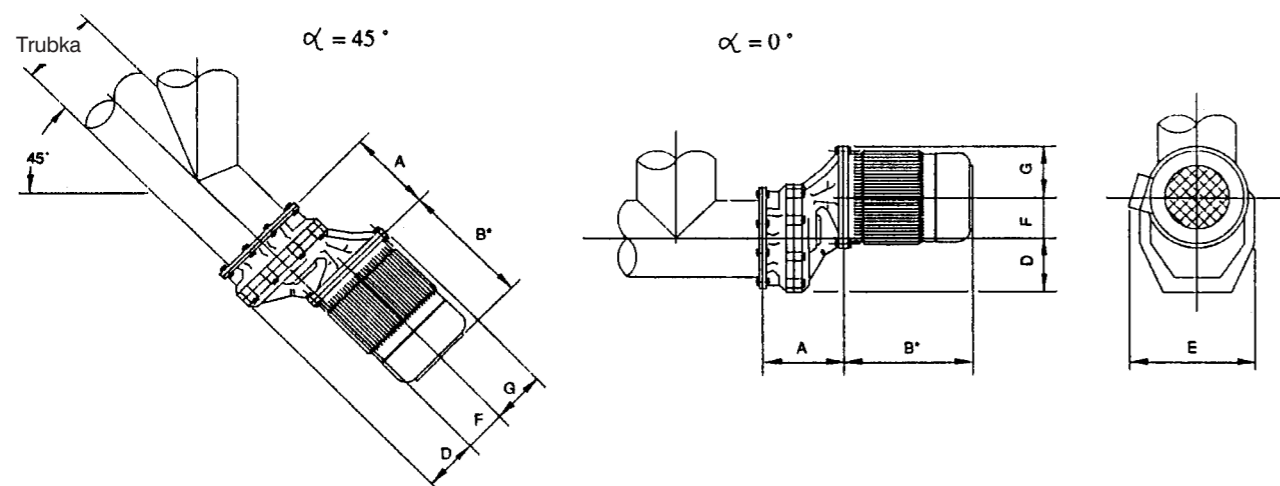


Celkové rozměry pohonu  
Celkové rozmery pohonu



Pozn.: pohon může být na přání umístěn na straně výsypu  
Pozn.: pohon môže byť na pranie umiestnený na strane výsypu

Převodovka M17						
Rozměry jsou v mm			Rozměry sú v mm			
kW	A	B *	D	E	F	G
1.1	154	238	100	250	83	100
1.5	154	278	100	250	83	105
2.2	164	302	100	270	83	125
3	164	302	100	270	83	125
4	164	334	100	270	83	125

Převodovka M12						
Rozměry jsou v mm			Rozměry sú v mm			
kW	A	B *	D	E	F	G
3	202	302	106	270	100	125
4	202	334	106	270	100	125
5.5	223	371	106	322	100	150
7.5	223	409	106	322	100	150
9.2	223	420	106	322	100	150
11	253	485	106	380	100	175

Převodovka M11						
Rozměry jsou v mm			Rozměry sú v mm			
kW	A	B *	D	E	F	G
5.5	242	371	130	322	130	150
7.5	242	409	130	322	130	150
9	242	420	130	322	130	150
11	272	485	130	405	130	175
15	272	529	130	405	130	175

Převodovka M15						
Rozměry jsou v mm			Rozměry sú v mm			
kW	A	B *	D	E	F	G
11	263	485	200	405	162	175
15	263	529	200	405	162	175
18.5	263	543	200	421	162	175

Pozn.: výkon v kW odpovídá 4-pólovým elektromotorům, IEC standard  
Pozn.: výkon v kW odpovedá 4-pólovým elektromotorom, IEC štandard



WAM®



## ŠNEKOVÉ DOPRAVNÍKY NA CEMENT ŠNEKOVÉ DOPRAVNÍKY NA CEMENT

ES



HAS CZ a.s.  
Studentská 1770/C  
700 32 Ostrava-Poruba  
[Http://www.has.cz](http://www.has.cz)

Tel.: +420 (0)69 699 61 50  
Tel.: +420 (0)69 699 61 30  
Fax: +420 (0)69 699 62 88  
E-mail: [has@has.cz](mailto:has@has.cz)



VÝHRADNÍ ZASTOUPENÍ WAMGROUP PRO ČESKOU REPUBLIKU A SLOVENSKOU REPUBLIKU  
VÝHRADNÉ ZASTÚPENIE WAMGROUP PRE ČESKÚ REPUBLIKU A SLOVENSKÚ REPUBLIKU

**Šnekové dopravníky WAM série ES** byly navrženy speciálně pro dopravu cementu a podobných materiálů a zaručují: maximální účinnost, široký výběr standardních průměrů a délek, vysoký výkon při absolutní spolehlivosti a práci v nejrůznějších podmínkách.

Sedm standardních průměrů trubky nabízí rozsah výkonů od 8 do 120 t/hod. Stejněměrný kontinuální výstup materiálu je dosažen, pokud je na silo instalováno účinné provzdušňovací zařízení (např. provzdušňovací desky I100).

Každý šnekový dopravník ES je vybaven spirální šnekovnicí. Poté co je šnekovnice navařena na centrální hřídel je elektronicky vyvážená. Konstrukce koncových ložisek, meziložisek a drážkovaných hřídelí jsou výsledkem mnohaletých zkušeností a jsou důležitou součástí naší pokročilé technologie. Meziložiska jsou z hliníkové slitiny vysoce odolná proti opotřebení a jsou samomazná, proto nevyžadují pravidelnou údržbu. Dopravníky se skládají ze standardizovaných dílů a sestavují se podle potřeb a požadavků zákazníka. Lze dodat široké spektrum příslušenství (plnicí hrdla, příruby...)

Dopravníky jsou dodávány na míru spolu se širokým spektrem doplňků a vybavení na přání zákazníka - univerzální kulové vstupy, výstupy, redukce na jiné průměry a tvary apod. Výkon dopravníku závisí na jeho průměru a použité převodovce s elektromotorem (standardně jsou dodávány převodovky s převodovými poměry 1:5; 1:7; a 1:10).

Aby bylo zajištěno dokonalé propojení dopravníku se silom a navazujícím zařízením (např. váhou) bez podstatných úprav, dodává firma WAM široké spektrum kónických vstupních a výstupních hrdel (s vrtnými přírubami dle evropských norem či bez těchto přírub). Tyto vstupy a výstupy jsou přesně navařeny na trubce dopravníku podle specifikovaného sklonu dopravníku v rozmezí 0° až 45° a jejich výška pak závisí na tomto sklonu.

**Kónické vstupy a výstupy**

Speciální univerzální kulové vstupy a výstupy slouží k propojení mezi dopravníkem a navazujícím zařízením (silo, násypka, váha atd.) bez bližší specifikace sklonu dopravníku. Tyto kulové vstupy se speciálně navrženým kloubem dovolují naklopení dopravníku v rozsahu 0° až 45°.

**Šnekové dopravníky WAM série ES** boli navrhnuté špeciálne pre dopravu cementu a podobných materiálov a zaručujú: maximálnu účinnosť, široký výber štandardných priemerov a dĺžok, vysoký výkon pri absolútnej spoľahlivosti a práci v najrôznejších podmienkach.

Sedem štandardných priemerov trúbky ponúka rozsah výkonov od 8 do 120 t/hod. Jednosmerný kontinuálny výstup materiálu je dosiahnutý, pokiaľ je na silo inštalované účinné prevzdušňovacie zariadenie (napr. prevzdušňovacej dosky I100).

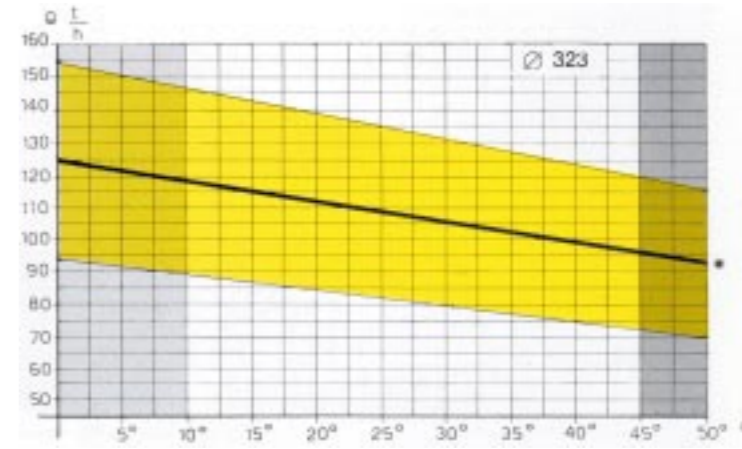
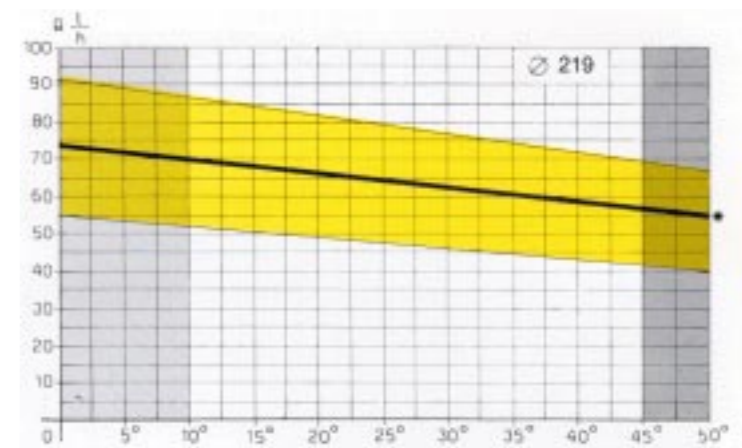
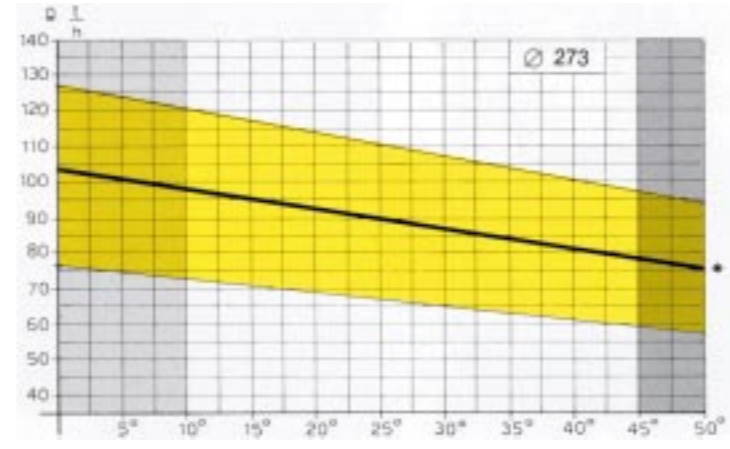
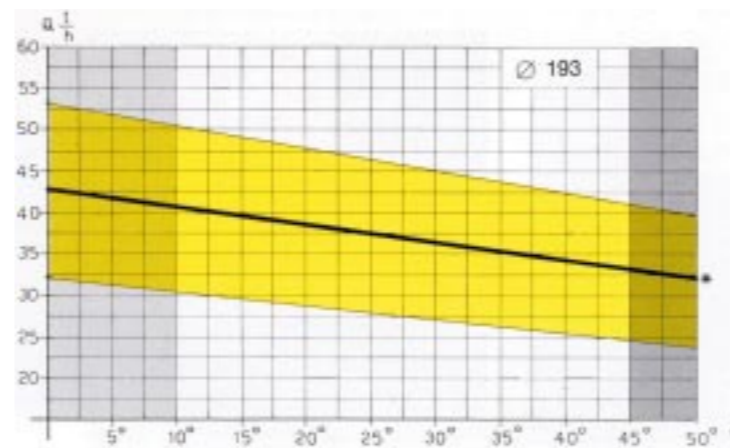
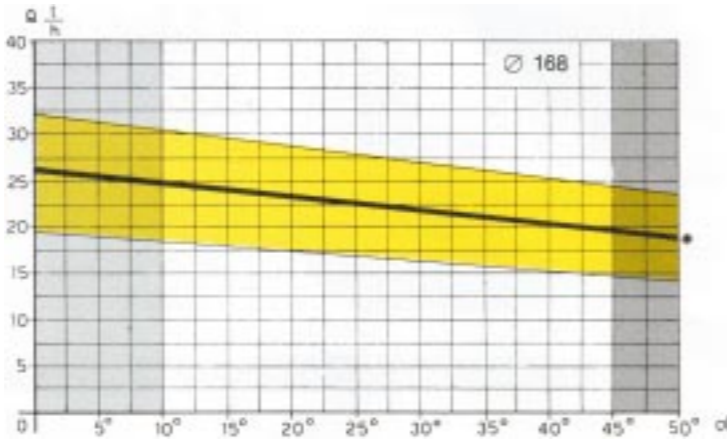
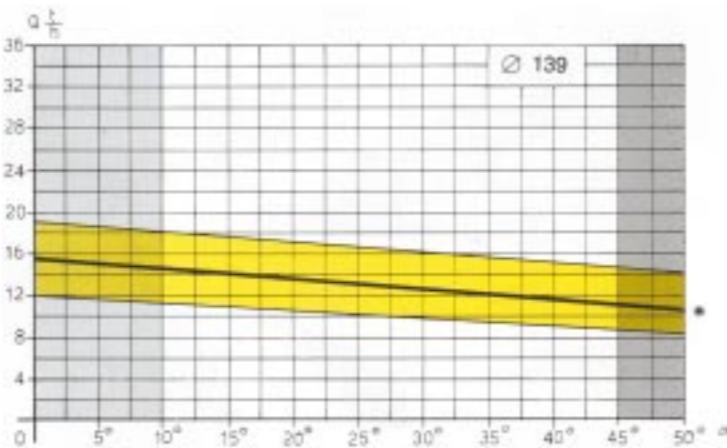
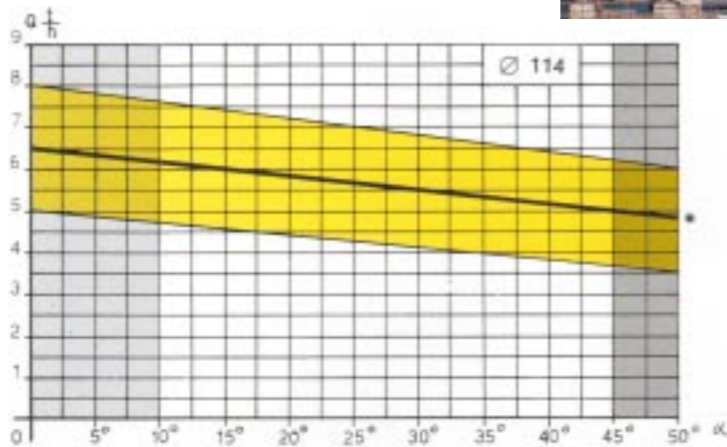
Každý šnekový dopravník ES je vybavený špirálovou šnekovnicou. Potom je šnekovnica navarená na centrálny hriadeľ je elektronicky vyvážená. Konštrukcia koncových ložísk, meziložísk a drážkovaných hriadeľí sú výsledkom mnohoročných skúseností a sú dôležitou súčasťou i našej pokročilej technológie. Meziložiská sú z hliníkovej zliatiny vysoce odolná proti opotrebeniu sú samomazacie preto nevyžadujú pravidelnú údržbu. Dopravníky sa skladajú zo štandardizovaných dielov a zostavujú sa podľa potrieb a požiadaviek zákazníka. Možno dodať široké spektrum príslušenstva (plniace hrdla, príruby...)

Dopravníky sú dodávané na mieru spolu so širokým spektrom doplnkov a vybavenia na pranie zákazníka - univerzálne guľové vstupy, výstupy, redukcie na iné priemery a tvary apod. Výkon dopravníku závisí na jeho priemere a použitej prevodovke s elektromotorom (štandardne sú dodávané prevodovky s prevodovými pomermi 1:5; 1:7; a 1:10).

Aby bolo zaistené dokonalé prepojenie dopravníku so silom a navazujúcim zariadením (napr. váhou) bez podstatných úprav, dodáva firma WAM široké spektrum kónických vstupných a výstupných hrdiel (s vrtnými prírubami podľa európskych noriem či bez týchto prírub). Tieto vstupy a výstupy sú presne navarené na trubke dopravníku podľa špecifikovaného sklonu dopravníku v rozmedzí 0° až 45° a ich výška potom závisí na tomto sklone.

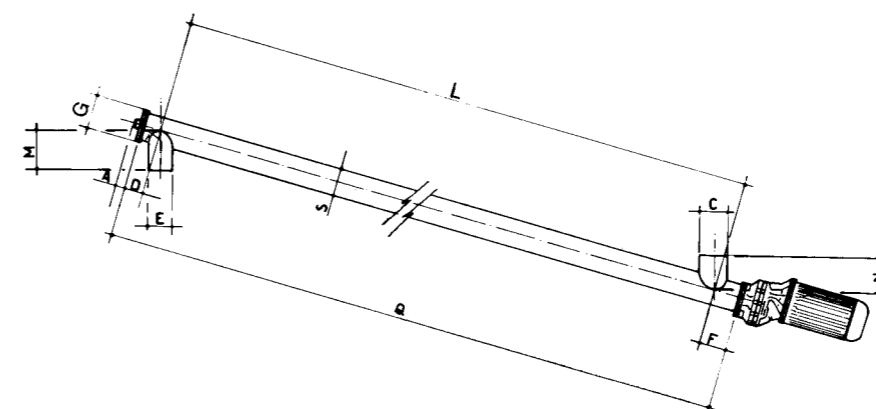
**Kónické vstupy a výstupy**

Špeciálne univerzálne guľové vstupy a výstupy slúžia k prepojeniu medzi dopravníkom a navazujúcim zariadením (silo, násypka, váha atd.) bez bližšej špecifikácie sklonu dopravníku. Tieto guľové vstupy so špeciálne navrhnutým klbom dovolujú naklopenie dopravníku v rozsahu 0° až 45°.



Podávané množství je vztaženo na Portlandský cement se sypanou hmotností 1,13 t/m³.  
Podávané množstvo je vzťahnuté na Portlandský cement so sypanou hmotnosťou 1,13 t/m³.

- \*Teoretické podávané množství
- Výkon závisí na sypané hmotnosti cementu
- Výkon není zaručen
- Výkon nie je zaručený
- Možné protékání cementu
- Možné pretekание cementu



Ø S	114	139	168	193	219	273	323
A	56	56	40	40	40	40	40
C	na přání		na přání				
D	120	120	140	150	160	180	220
E	na přání		na přání				
F	140	140	160	170	180	220	220
L	na přání		na přání				
G	190	190	250	250	275	330	330
M	na přání		na přání				
N	viz WAM standard		viz WAM standard				
Q	L + D + E						